

# Paseo de Cardaño de Abajo a la Cruz Armada

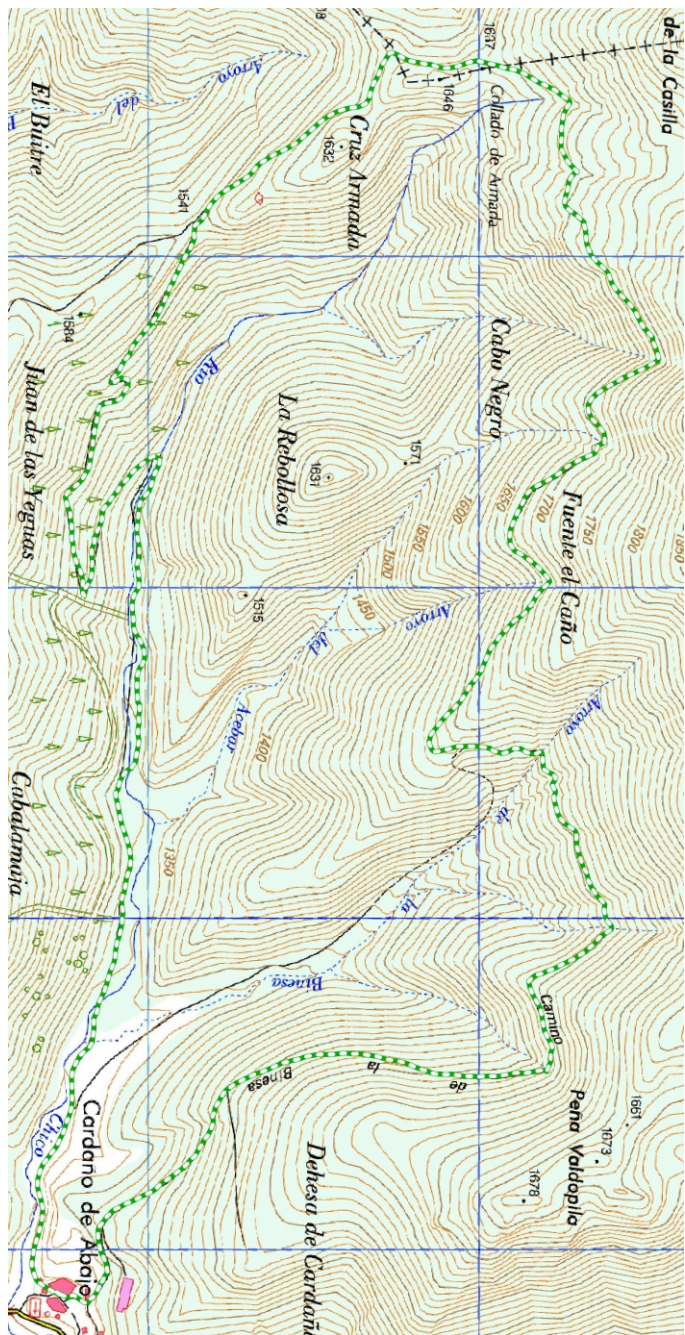


## RECOMENDACIONES BÁSICAS

- Utilice ropa y calzado adecuados para la actividad.
- Incluso con buen tiempo, lleve consigo ropa adecuada para cambios meteorológicos inesperados: jersey, un forro polar fino o un chubasquero pueden serle útiles.
- Es muy recomendable llevar agua, teléfono y sombrero.
- Respete la fauna salvaje, el ganado, la vegetación y el patrimonio.
- Evite ruidos innecesarios: disfrute de los sonidos de la naturaleza.
- Deje todo como estaba. Sea especialmente cuidadoso con las portillas ganaderas.
- No olvide ni esconda la basura y restos de comida, aunque sean biodegradables: en todos los pueblos hay lugares para depositarlos.
- En compañía de un guía local la experiencia puede ser más enriquecedora.
- Recuerde: en caso de necesidad, contacte con los servicios de emergencia en el 112.

## SERVICIOS TURÍSTICOS

- Casa Rural Daniel (979 866 501)
- Casa Rural Peña El tejo (979 852 261)
- CTR El Caserón de Fuentes Carrionas (979 866 502)



realiza:



financia:





## PASEO DE CARDAÑO DE ABAJO A LA CRUZ ARMADA

Desde la plaza del pueblo cogemos una pista que asciende en dirección NO hasta los Corrales. Este camino se conoce como el camino de Binesa o Binuesa. Sin abandonar la pista principal, atravesamos un bosque de roble, con interesantes aves forestales como: carbonero palustre, trepador azul, agateador común, reyezuelo sencillo... También es un hábitat idóneo para mamíferos como la garduña o la marta, tejón....animales que debido a sus hábitos crepusculares son muy difíciles de ver, y muchas veces solo sabemos de su presencia por los excrementos o huellas.

La senda, amplia y en continuo ascenso, transcurre por media la ladera de la cara sur del Pico Espigüete, con vistas al embalse de Camporredondo.

A lo largo de la pista encontramos varios desvíos que marcan sendas para ascender al Espigüete (2.451 m). Este pico es una mole caliza prácticamente aislada, situada en un área de transición entre el clima propio del norte de Europa y el mediterráneo, lo que le confiere unas características singulares y un interés especial en flora.

Seguimos por la pista hasta llegar al mirador de la Cruz Armada, desde donde divisamos varios picos de León y el pueblo de Valverde de la Sierra. En un nuevo cruce, tomamos el camino a izquierda, que baja por un bosque de pinos, zigzagueando, hasta el valle del río Chico. Cruzamos el río por un puente, dejándolo a mano derecha y tomamos la pista que va por el valle. Un poco más adelante volvemos a cruzar el río, dejándolo esta vez a mano izquierda. Finalmente llegamos a la plaza de Cardaño de Abajo donde termina nuestra ruta.

